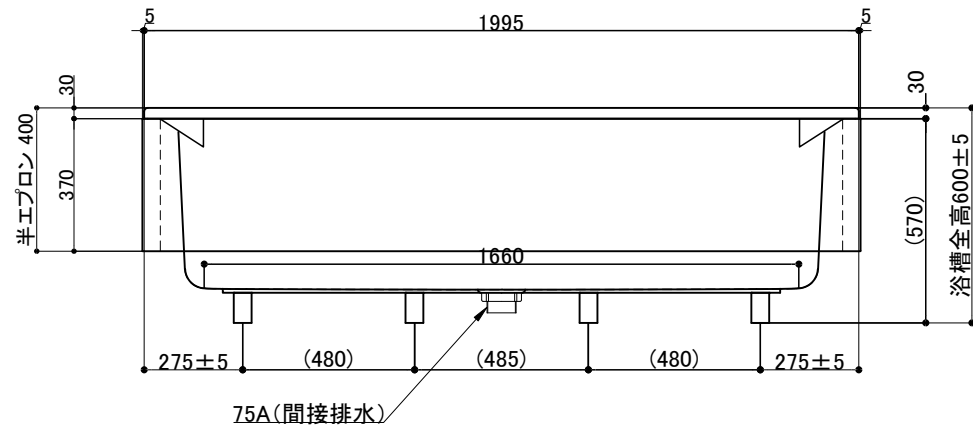
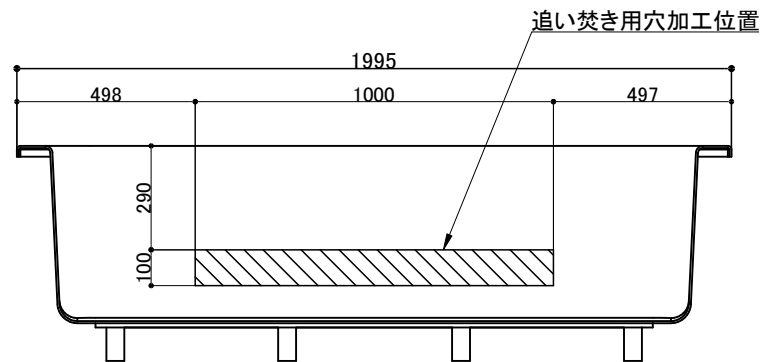
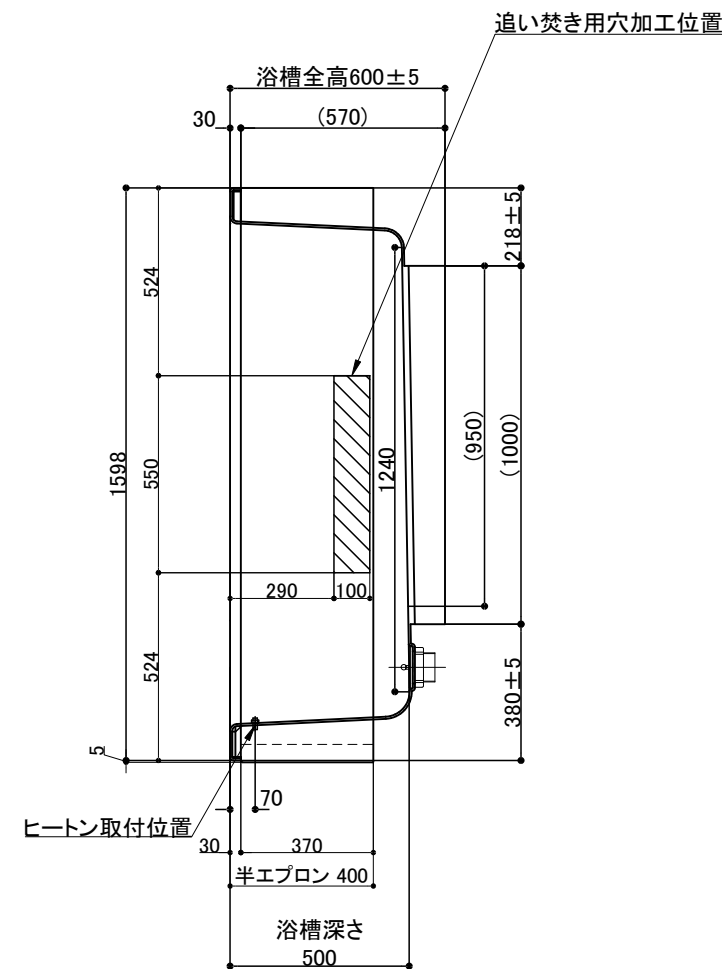
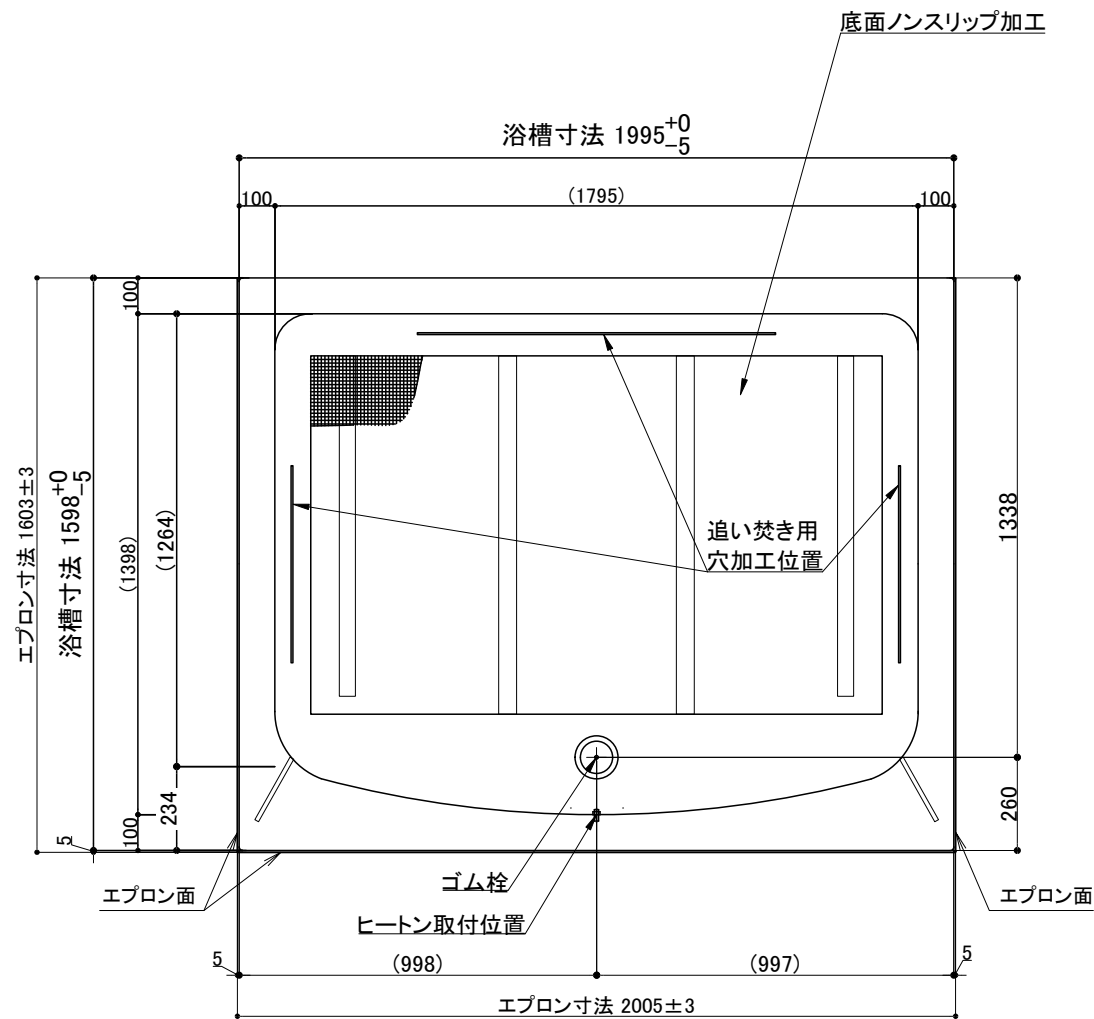
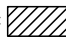


| 浴槽 | |
|------|-----------------------------|
| 品番 | FP-2016N |
| 材質 | FRP ホワイト (W) |
| 本体寸法 | 全幅1,995mm×奥行1,598mm×全高600mm |
| 満水容量 | 1,200L |
| 重量 | 80kg |
| 排水仕様 | ゴム栓 (間接排水仕様) |
| エプロン | |
| 品番 | MEZ-3-5HT |
| 材質 | FRP ホワイト |
| 本体寸法 | 全幅2,005mm×奥行1,603mm×高さ400mm |

(注)エプロン固定、点検口無し
(注)24時間風呂対応不可
(注)ゴム栓排水は直接排水不可
(注)追い焚きは一口循環金具のみ取付可能 ※別途オプション対応



一口循環金具のみ対応可能 ※別途オプション対応
*  は追い焚き用穴あけ(穴芯)許容範囲を示す

| | | | | | |
|-----|------------|----|------|----|---|
| 投影法 | 3角法 | 尺度 | 1/15 | 図名 | FRP浴槽 FP-2016N FRP三方半エプロン(MEZ-3-5HT) |
| 日付 | 2021.12.10 | 旧番 | | 図番 | M040 1418 |
| 承認 | 検図 | 設計 | 製図 | | |
| | 中村 | | 松本 | | ダイワ化成株式会社 |