

水道配管

最低必要水圧: 0.15MPa以上 (13L/分以上流動時)

0.04~0.15MPa (13L/分以下流動時) は、便器の洗浄が悪くなります。特に家庭用ポンプを使用してポンプから便器まで距離が遠かったり、他の蛇口を開いたりした場合に流量が少なくなります。そのときは、洗浄ガンを使用してください。

最高水圧: 0.7MPa (静水圧)

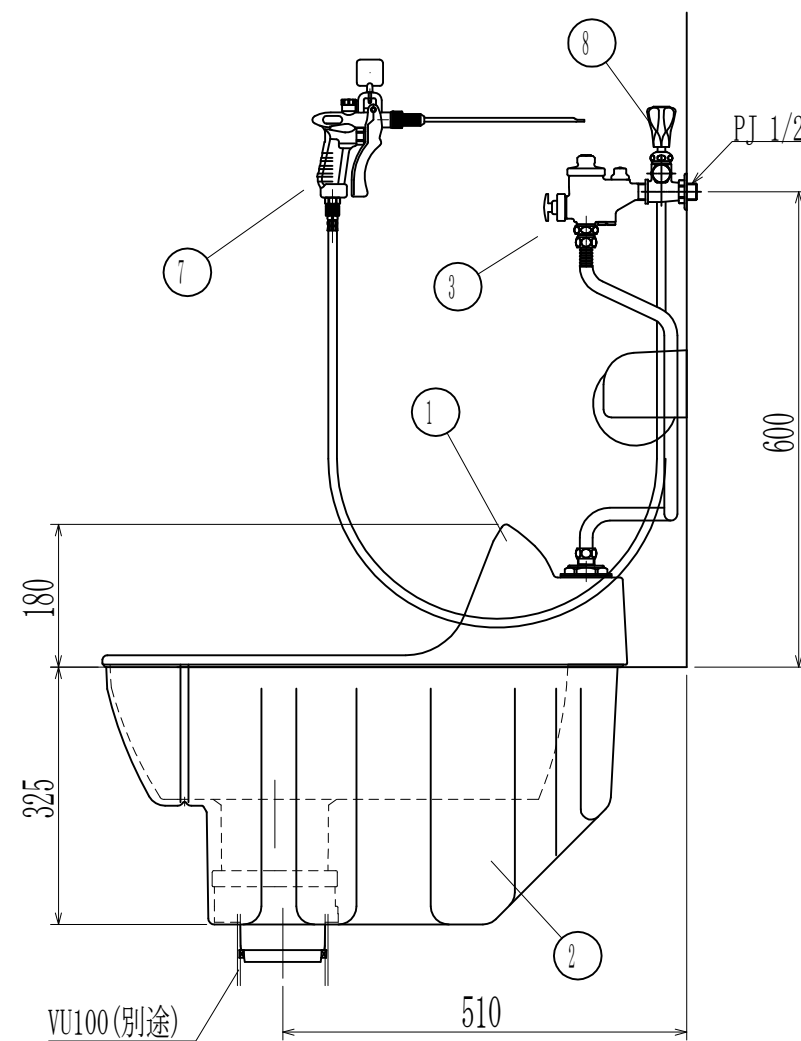
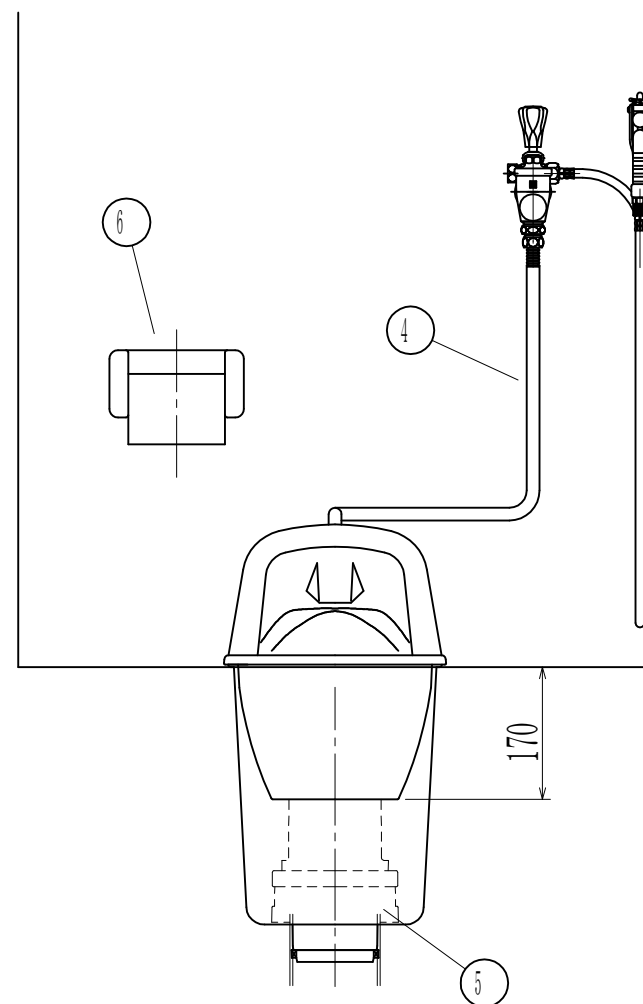
水圧が0.7MPa以上では器具の破損や故障の原因となります。

フラッパー構造

バランス式開閉弁 (オートフラッパー)

注記

- ・フレキシブル管の長さが合わない場合は、市販のフレキシブル管を使用してください。長さが長いと洗浄力が弱くなったり、残水が多くなったりしますので、ご注意ください。
- ・臭突を設置する場合は、排気扇の風量を450L/分以下のものを使用してください。
- ・水道配管は、しっかり固定してください。
- ・水道配管内のゴミは完全に取り除いてください。
- ・水道圧によって洗浄水量が異なりますので、そのときは水量調整してください。詳しくは、施工説明書をご覧ください。



8	分岐栓	1					
7	洗浄ガン	1					U字ノズル付、フック付
6	ペーパーホルダー	1					
5	床フランジ	1	ABS樹脂		黒		
4	フレキシブル管	1	SUS				L800
3	フラッシュバルブ	1					
2	施工枠(床フランジ付)	1	PS				
1	便器本体	1	衛生陶器				
番号	部品名称	個数	材質	表面処理	色相	品番	備考
図名	3角法	尺度	1/10	図名	簡易水洗便器 和風 J8-CFG 寸法図		
日付	2020 10.26	旧図	2011 03.14	図番	フラッシュバルブ式 洗浄ガン付 平床式		
承認	検印	設計	製図	図番	J8-CFG		
	倉	永岡	松本		ダイワ化成株式会社		